

Un progetto in collaborazione con



ASST Cremona



ASST Sette Laghi

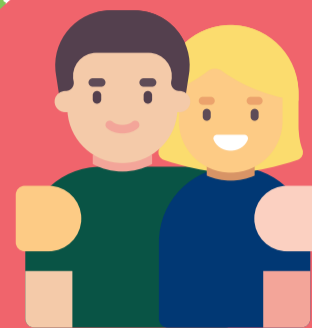


Fondazione IRCCS
Policlinico San Matteo



Regione
Lombardia

Nuovi percorsi di cura nelle “Breast Unit” della Regione Lombardia



Partecipa anche tu al progetto, per migliorare il percorso delle donne con tumore al seno, prima, durante e dopo le cure

Migliorare ulteriormente la qualità della presa in carico e delle terapie per le pazienti con tumore della mammella è un obiettivo possibile. Da questa convinzione è nato un progetto a cui collaborano cinque strutture lombarde d'eccellenza, e la Regione Lombardia.

Le donne che stanno affrontando questo tumore possono contribuire al miglioramento, per se stesse qui ed ora, e per chi domani condividerà le problematiche legate alla malattia. Chiediamo l'adesione di 1.600 donne candidate a intervento chirurgico presso i cinque centri a un programma di accompagnamento dopo la dimissione. Le partecipanti saranno seguite per almeno 2 anni durante tutti i trattamenti sanitari previsti per i loro piani di cura, per avere un riscontro sui risultati di salute nel tempo, e sulla qualità e sostenibilità dei servizi sanitari. Saranno contattate periodicamente da una figura specializzata (infermiera/psicologa) che le accompagnerà nel post-intervento approfondendo anche i seguenti temi:

- qualità di vita (funzionale e psicologica);
- eventuali complicanze;
- influenza delle cure sulla sfera lavorativa, sociale e familiare;
- spese sostenute per visite, esami, farmaci, etc.
- spese sostenute per spostamenti necessari al fine di effettuare le prestazioni sanitarie (trasporto, vitto, alloggio).

Quando, come e da chi verranno acquisite le informazioni:

- durante i suoi accessi presso gli ospedali partecipanti (pre-ricovero, ricovero e visite successive);
- mediante alcuni questionari che dovranno essere compilati prima dell'intervento e dopo la dimissione a scadenze predefinite;
- mediante contatti telefonici da parte di professionisti autorizzati.

A cosa servono le informazioni raccolte

- Creazione di un modello a valenza regionale, in grado di anticipare al momento della diagnosi (predire) ai pazienti i risultati clinici e funzionali, con conseguente possibilità di creare percorsi di cura omogenei in relazione a diversi profili di rischio.
- Definizione di nuove modalità di comunicazione con il paziente e di collegamento ospedale-territorio.
- Innalzamento ulteriore del livello d'innovazione del sistema sanitario regionale
- Definizione del rapporto costo-efficacia del percorso di cura mediante un approccio denominato “Medicina del Valore”.

Il progetto si basa sui principi della “Value Based Medicine” per misurare e migliorare i percorsi di cura delle pazienti con tumore al seno. Se desidera approfondimenti potrà contattare i professionisti che le saranno comunicati dal suo centro di riferimento. **Il centro coordinatore del progetto è l'Istituto Europeo di Oncologia di Milano.**