



CHI SIAMO

BEACON è un progetto coordinato dall'Istituto Europeo di Oncologia in collaborazione con l'Università degli Studi di Palermo, l'European Alliance for Personalized Medicine, Sporedata e l'Ospedale Univeritario di Zagabria



CONTATTI

Per saperne di più

W/ www.ieo.it/beaconproject



T/ www.x.com/beaconcancer22



L/ www.linkedin.com/showcase/cancer-care-beacon



Scrivici all'indirizzo

E/ beaconcancer@gmail.com



Clicca qui per accedere all'app

<https://app.beaconcancer.org/>

DISPARITA' IN ONCOLOGIA

Cancer Care Beacon è un progetto finanziato dalla Commissione Europea che mira a ridurre le disparità oncologiche in Europa attraverso un'applicazione per il supporto decisionale



Questo progetto è stato finanziato dal Programma EU4Health (EU4H) dell'Unione Europea con il Grant Agreement n. 101080005

SEI UN PAZIENTE ONCOLOGICO O UN CAREGIVER?

Attraverso l'App di BEACON potrai essere supportato nel percorso di diagnosi, cure e follow up

Con la nostra app puoi



Trovare informazioni sui centri più vicini a te, sui professionisti e sui servizi disponibili



Essere aggiornato sui trial clinici, sui comportamenti da adottare per uno stile di vita sano e sui tuoi diritti



Scoprire le associazioni presenti sul territorio per ricevere supporto e informazioni



COME SI USA L'APP?



Entra nell'App e seleziona il profilo PAZIENTE, per avere una ricerca personalizzata sui tuoi bisogni e interessi specifici



Inserisci le parole chiave nella barra di ricerca

Se desideri creare un profilo personale, puoi registrarti cliccando sull'icona "registrati"



Seleziona i filtri in base a:

- tipo di informazione (associazioni, fonti di informazioni, trial clinici, esperti, linee guida, ...)
- tipo di diagnosi oncologica
- paese



Leggi la breve descrizione dei risultati ottenuti per verificare che siano in linea con ciò che cercavi. Se vuoi saperne di più, clicca sui [link](#) per accedere alle informazioni complete





ABOUT US

BEACON is a project coordinated by the European Institute of Oncology in collaboration with the University of Palermo, the European Alliance for Personalized Medicine, Sporedata and Zagreb University Hospital



CONTACTS

Learn more about our project

W/ www.iew.it/beaconproject



T/ www.x.com/beaconcancer22



L/ www.linkedin.com/showcase/cancer-care-beacon



Send us an e-mail

E/ beaconcancer@gmail.com



Click here to access the app

<https://app.beaconcancer.org/>

CANCER CARE DISPARITIES

Cancer Care Beacon is a European Commission-funded project that aims to reduce oncology disparities in Europe through a decision support app



This project has received funding from the European Union's EU4Health Programme (EU4H) under Grant Agreement Number: 101080005

ARE YOU A PATIENT OR A CAREGIVER?

Through the BEACON App you can be supported in every step of oncological diagnosis and care.

With our app you can



Find information about the closest centers, specialists and services available

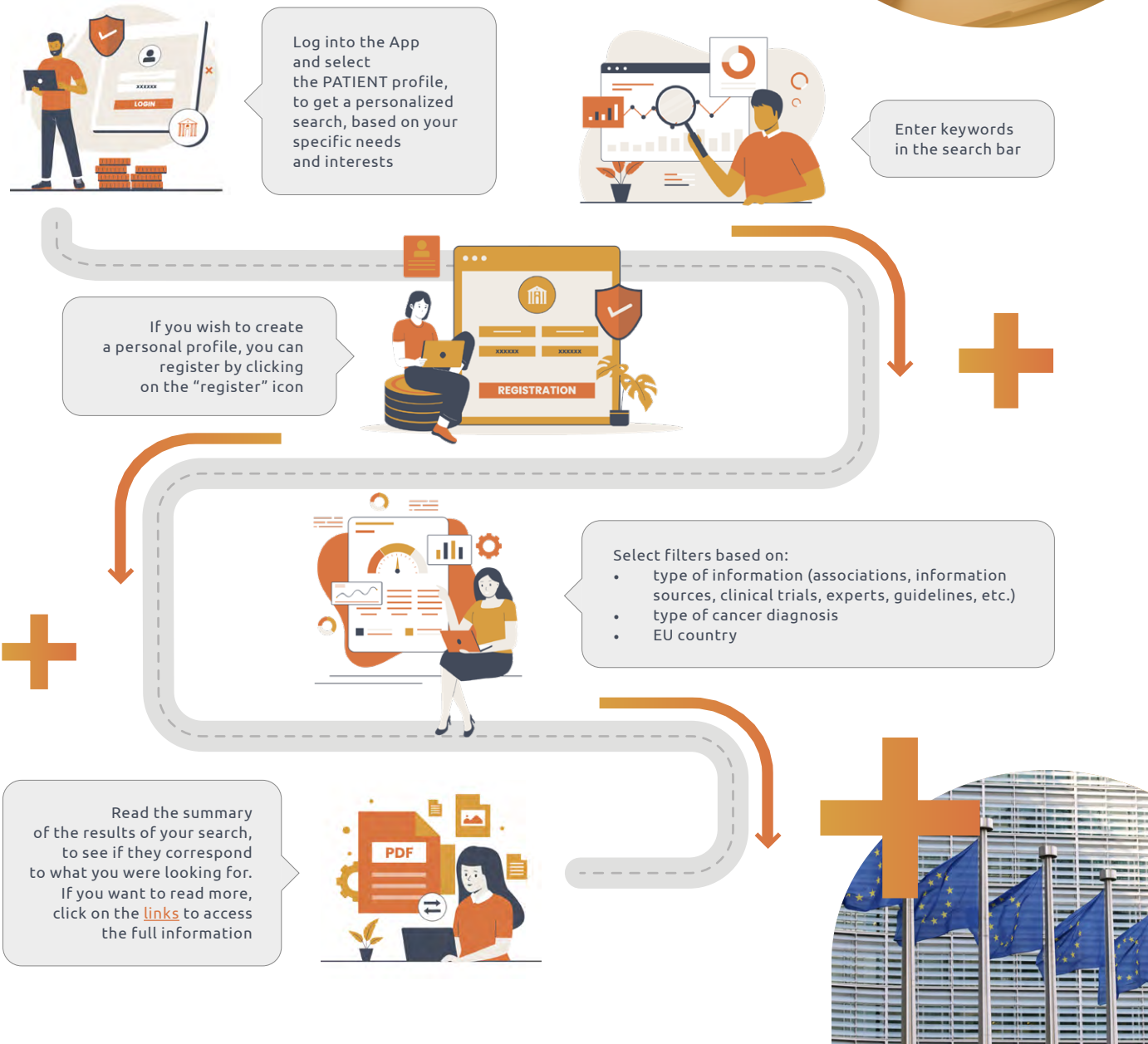


Be updated on clinical trials, health and lifestyle recommendations and patients' rights



Discover patient associations in your area to receive support and information

HOW DOES THE APP WORK?





SOBRE NOSOTROS

BEACON es un proyecto coordinado por el Instituto Europeo de Oncología en colaboración con la Universidad de Palermo, la Alianza Europea para la Medicina Personalizada, Sporedata y el Hospital Universitario de Zagreb



CONTACTOS

Ver más

W/ www.ieo.it/beaconproject



T/ www.x.com/beaconcancer22



L/ www.linkedin.com/showcase/cancer-care-beacon



Escríbenos un correo electrónico a

E/ beaconcancer@gmail.com



Haga clic aquí para acceder a la aplicación

<https://app.beaconcancer.org/>

DISPARIDADES EN LA ATENCIÓN ONCOLÓGICA

Cancer Care Beacon es un proyecto financiado por la Comisión Europea que busca reducir las disparidades oncológicas en Europa a través de una aplicación de apoyo a la toma de decisiones



Este proyecto ha recibido financiación del Programa EU4Health de la Unión Europea (EU4H) bajo el Acuerdo de Subvención Número: 101080005

¿ERES PACIENTE O CUIDADOR?

A través de la aplicación BEACON puedes recibir apoyo en cada paso del diagnóstico y la atención oncológica

Con nuestra aplicación puedes



Encontrar información sobre los centros más cercanos, especialistas y servicios disponibles



Mantenerse actualizado sobre ensayos clínicos, recomendaciones de salud y estilo de vida, y derechos de los pacientes



Descubrir asociaciones de pacientes en tu área para recibir apoyo e información

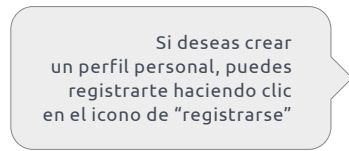
¿CÓMO FUNCIONA LA APLICACIÓN?



Inicia sesión en la aplicación BEACON y selecciona el perfil de PACIENTE para obtener una búsqueda personalizada, basada en tus necesidades e intereses específicos



Introduce palabras clave en la barra de búsqueda

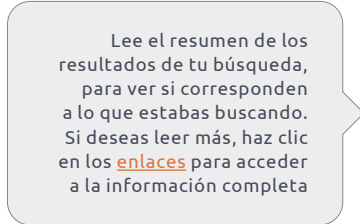


Si deseas crear un perfil personal, puedes registrarte haciendo clic en el icono de "registrarse"



Selecciona filtros basados en:

- tipo de información (asociaciones, fuentes de información, ensayos clínicos, expertos, guías, ...)
- tipo de diagnóstico de cáncer
- país de la Unión Europea



Lee el resumen de los resultados de tu búsqueda, para ver si corresponden a lo que estabas buscando. Si deseas leer más, haz clic en los [enlaces](#) para acceder a la información completa





O NAMA

BEACON je projekt kojim koordinira Europski institut za onkologiju u suradnji sa Sveučilištem u Palermu, Europskom alijansom za personaliziranu medicinu, Sporedatom i KBC-om Zagreb



Ovaj je projekt financiran iz programa Europske unije EU4Health (EU4H) pod brojem ugovora o dodjeli bespovratnih sredstava: 101080005

KONTAKTI

Vidi više

W/ www.ieo.it/beaconproject



T/ www.x.com/beaoncancer22



L/ www.linkedin.com/showcase/cancer-care-beacon



Napišite nam e-mail na

E/ beaoncancer@gmail.com



Kliknite ovdje za pristup aplikaciji

<https://app.beaoncancer.org/>

CANCER CARE DISPARITIES

Cancer Care Beacon je projekt koji financira Europska komisija i čiji je cilj smanjiti onkološke razlike u Europi putem aplikacije za podršku odlučivanju



JESTE LI PACIJENT ILI NJEGOVATELJ?

Putem aplikacije BEACON možete dobiti podršku u svakom koraku onkološke dijagnoze i skrbi.

S našom aplikacijom možete



Pronaći informacije o najbližim centrima, stručnjacima i dostupnim uslugama

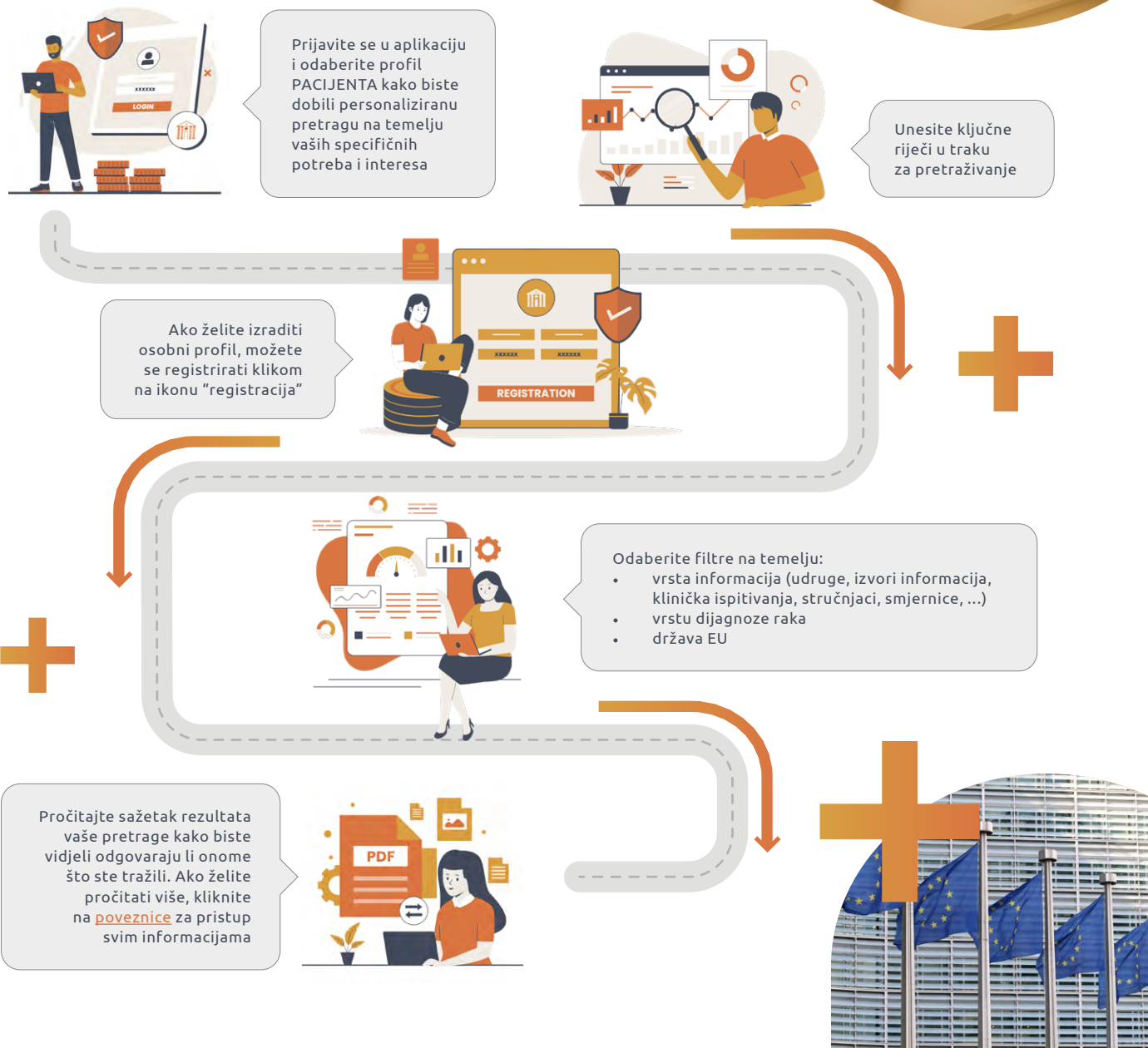


Primati novosti o kliničkim ispitivanjima, preporukama o zdravlju i načinu života te pravima pacijenata



Otkriti udruge pacijenata u vašem području kako biste dobili podršku i informacije

KAKO APLIKACIJA RADI?





ΣΧΕΤΙΚΑ ΜΕ ΕΜΑΣ

Το BEACON είναι ένα πρόγραμμα που συντονίζεται από το Ευρωπαϊκό Ινστιτούτο Ογκολογίας σε συνεργασία με το Πανεπιστήμιο του Παλέρμο, την Ευρωπαϊκή Συμμαχία για την Εξατομικευμένη Ιατρική, την Sporedata και το Νοσοκομείο του Ζάγκρεμπ



Αυτό το έργο έχει λάβει χρηματοδότηση από το Πρόγραμμα EU4Health της Ευρωπαϊκής Ένωσης (EU4H) υπό την Συμφωνία Χρηματοδότησης Αριθμός: 101080005

ΕΠΑΦΕΣ

Δείτε περισσότερα

W/ www.ieo.it/beaconproject



T/ www.x.com/beaconcancer22



L/ www.linkedin.com/showcase/cancer-care-beacon



Στείλτε μας ένα email στο

E/ beaconcancer@gmail.com



Κάντε κλικ εδώ για πρόσβαση στην εφαρμογή

<https://app.beaconcancer.org/>

ΑΝΙΣΟΤΗΤΕΣ ΣΤΗΝ ΘΕΡΑΠΕΙΑ ΤΟΥ ΚΑΡΚΙΝΟΥ

BEACON στην θεραπεία του καρκίνου. Πρόκειται για ένα έργο χρηματοδοτούμενο από την Ευρωπαϊκή Επιτροπή που στοχεύει στη μείωση των ανισοτήτων στην ογκολογία σε Ευρωπαϊκό έδαφος μέσω εφαρμογής ηλεκτρονικού λογισμικού υποστήριξης αποφάσεων



ΕΙΣΤΕ ΑΣΘΕΝΗΣ Η ΦΡΟΝΤΙΣΤΗΣ?

Μέσω της εφαρμογής BEACON έχετε την δυνατότητα να λάβετε υποστήριξη σε κάθε βήμα της διάγνωσης της νόσου και της θεραπείας.

Με την εφαρμογή μας μπορείτε



Να βρείτε πληροφορίες για τα κοντινότερα ογκολογικά κέντρα, τους ειδικούς επαγγελματίες υγείας της περιοχής σας και τις εξειδικευμένες υπηρεσίες εγγύτερες στον τόπο σας



Να λαμβάνετε επικαιροποιημένες πληροφορίες για κλινικές μελέτες, συστάσεις για την υγεία σας και τον τρόπο ζωής σας, καθώς και πληροφορίες που αφορούν τα δικαιώματα των ασθενών



Να βρείτε συλλόγους ασθενών στην περιοχή σας ώστε να λάβετε υποστήριξη και πληροφορίες

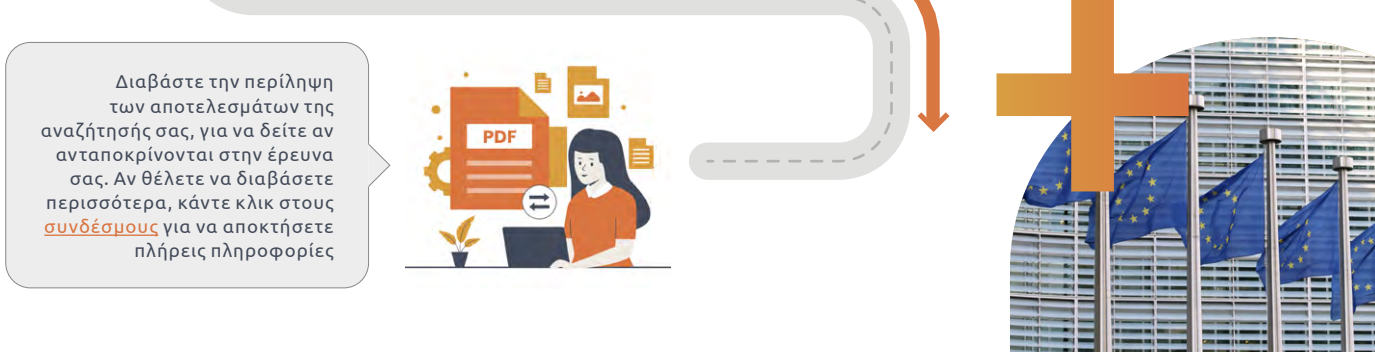
ΠΩΣ ΛΕΙΤΟΥΡΓΕΙ Η ΕΦΑΡΜΟΓΗ?



Συνδεθείτε στην εφαρμογή και επιλέξτε το προφίλ ΑΣΘΕΝΗ, ώστε να αποκτήσετε πρόσβαση σε εξατομικευμένη αναζήτηση, βασισμένη στις συγκεκριμένες ανάγκες και στα ενδιαφέροντά σας



Εισάγετε λέξεις-κλειδιά στη γραμμή αναζήτησης





SOBRE NÓS

O BEACON é um projeto coordenado pelo Instituto Europeu de Oncologia em colaboração com a Universidade de Palermo, a Aliança Europeia para Medicina Personalizada, Sporedata e o Hospital Universitário de Zagreb



CONTACTOS

Veja mais

W/ www.ieo.it/beaconproject



T/ www.x.com/beaoncancer22



L/ www.linkedin.com/showcase/cancer-care-beacon



Envie-nos um e-mail para

E/ beaoncancer@gmail.com



Clique aqui para aceder à aplicação

<https://app.beaoncancer.org/>

DISPARIDADES NOS CUIDADOS ONCOLÓGICOS

O Cancer Care Beacon é um projeto financiado pela Comissão Europeia que visa reduzir as disparidades oncológicas na Europa através de um aplicativo de suporte à decisão



Este projeto recebeu financiamento do Programa EU4Health da União Europeia (EU4H) sob o Acordo de Subvenção Número: 101080005

É PACIENTE OU CUIDADOR?

Através da aplicação BEACON pode ser apoiado em cada etapa do diagnóstico e cuidados oncológicos

Com a nossa aplicação, pode



Encontrar informações sobre os centros, especialistas e serviços disponíveis mais próximos



Obter atualizações sobre ensaios clínicos, recomendações de saúde e estilo de vida, e direitos dos pacientes



Descobrir associações de pacientes na sua área para receber apoio e informações

COMO FUNCIONA A APLICAÇÃO?



Faça login na aplicação e selecione o perfil **PACIENTE** para obter uma pesquisa personalizada, baseada nas suas necessidades e interesses específicos



Digite palavras-chave na barra de pesquisa

Se desejar criar um perfil pessoal, pode registar-se clicando no ícone "registar"



Selecione filtros baseados em:

- tipo de informação (associações, fontes de informação, ensaios clínicos, especialistas, diretrizes, ...)
- tipo de diagnóstico de cancro
- país da UE



Leia o resumo dos resultados da sua pesquisa para ver se correspondem ao que estava à procura. Se quiser ler mais, clique nos **links** para aceder às informações completas





O NÁS

BEACON je projekt koordinovaný Európskym onkologickým inštitútom v spolupráci s Univerzitou v Palerme, Európskou alianciou pre personalizovanú medicínu, spoločnosťou Sporedata a Univerzitnou nemocnicou v Záhrebe



KONTAKT

Prečítajte si viac informácií

W/ www.ieo.it/beaconproject



T/ www.x.com/beaconcancer22



L/ www.linkedin.com/showcase/cancer-care-beacon



Napíšte nám na adresu

E/ beaconcancer@gmail.com



Kliknite tu pre prístup k aplikácii

<https://app.beaconcancer.org/>

NEROVNOSTI V ONKOLÓGII

Cancer Care Beacon je projekt financovaný Európskou komisiou, ktorého cieľom je znížiť nerovnosti v oblasti rakoviny v Európe pomocou aplikácie na podporu pri rozhodovaní



Tento projekt bol financovaný z programu Európskej únie EU4Health (EU4H) na základe grantovej dohody č. 101080005

STE PACIENT S RAKOVINOU ALEBO OPATROVATEĽ?

Pomocou aplikácie BEACON môžete získať podporu pri diagnostike, liečbe a následných opatreniach.

Pomocou našej aplikácie môžete



Nájdete informácie o centrách, ktoré sú vám najbližšie, o odborníkoch a dostupných službách



Môžete získať aktuálne informácie o klinických štúdiách, zdravom životnom štýle a svojich právach



Dozviete sa o miestnych združeniach, ktoré poskytujú podporu a informácie

AKO POUŽÍVAŤ APLIKÁCIU?



Vstúpte do aplikácie a vyberte profil PACIENT, aby ste si mohli prispôsobiť vyhľadávanie podľa svojich špecifických potrieb a záujmov



Zadajte kľúčové heslá do vyhľadávacieho panela

Ak si chcete vytvoriť osobný profil, môžete sa zaregistrovať kliknutím na ikonu „registrovať“



Vyberte filtre podľa:

- typ informácií (združenia, informačné zdroje, klinické štúdie, odborníci, usmernenia, ...)
- typ onkologickej diagnózy
- Krajina



Prečítajte si krátky opis výsledkov a skontrolujte, či sú v súlade s tým, čo hľadáte. Ak sa chcete dozvedieť viac, kliknite na [odkazy](#) a získajte prístup k úplným informáciám

